

# Gruppe C HF-kursus



Ved

Per Svoldgaard Nielsen

# Vanskeligheden ved Gr.C-uddannelsen?

Som minimum er der 3 faktorer der skal spille optimalt sammen for at en Gr.C-uddannelse skal lykkes:

- **God figurant** (tekniske, fysiske og psykologiske kvalifikationer)
- **HF med fornødent Gr.C-indsigt** (kendskab til Gr.C-uddannelsen, hundepsykologi, fører teknik)
- **Godt hundemateriale**. (gode anlæg, godt nervesystem).

# Andre vanskeligheder.....

- **Tempoet.** (alt foregår hurtigt, ingen tid til refleksion under arbejdet).
- **HF og figurant har altid forskelligt perspektiv.** (pga. forskellig placering, ser man ikke det samme)
- **Pres på at kvalificere til avl.** ( Især inden for udstillingssporten har vi kunnet konstatere et ekstremt hurtigt generationsskifte?).

# Grundelementer i det færdige arbejde

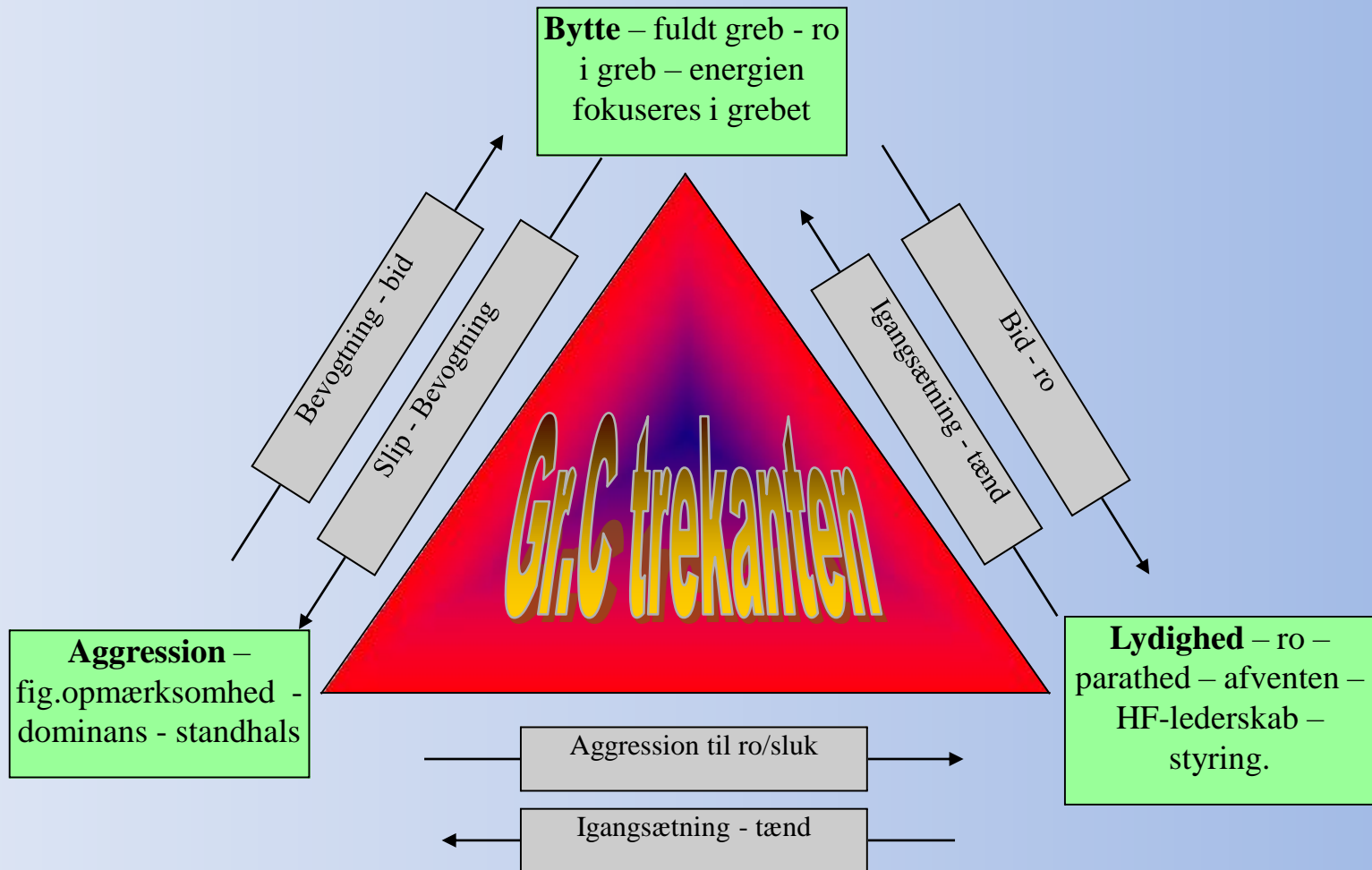
## Målsætning

**Det færdige beskyttelsesarbejde består grundlæggende i mestring af kun fire sæt færdigheder:**

- Fysiske kamphandlinger (greb, fysisk effektivitet)
- Psykiske kamphandlinger (bevogtning, halsgivning)
- Lydighedsfaser (rondering, udkald, grundstillinger, transporter)
- Overgange – skift mellem ovennævnte.

# Gr.C-trekanten

- de 3 grundtilstande og skift imellem disse



# Figurantforudsætninger

- God fysik/form
- Høj hundefaglig indsigt
- Evnen til at "læse hund" på et splitsekund og agere i forhold hertil
- Pædagogisk flair –god til at vejlede HF
- Den rette indstilling til sit "hverv" (hjælper frem for diktator, dialog frem for diktat)

# HF forudsætninger

- Kendskab til uddannelsens formål og forløb
- Hundepsykologisk indsigt (drifter/indlæring)
- Evnen til at "læse hund" og at agere i forhold hertil
- Vide på hvilken måde han/hun hjælper sin hund bedst muligt og bidrager bedst mulig til hundens uddannelse.

# Hundeførerens opgave

## Linen:

- Linen skal altid være stram, når figuranten gør den stram (trækker væk fra HF i bidfaser), og løs når figuranten gør den løs (går ind mod HF i bidfaser – grebskorrektioner).
- I opstartfaser (hertz/forsvarsfaser/byttestimulifaser o.l.) skal linen være stram – hunden skal stå frem mod figuranten. Ved løs line (undvigeadfærd) strammes linen op og hunden ledes frem mod figuranten (blokering af undvigeadfærden).
- Linen skal af HF bruges til at vejlede/stimulere hunden til en ønsket adfærd, **ikke** til at straffe med (straf bruges kun ved forsætlig overtrædelse af allerede kendte regler).
- Hvis der er brug for kraftigere korrektioner gennem linen gøres dette mest hensigtsmæssigt af en 3. person (HF-hjælper).



# Hundeførerens opgave

## Ros:

- Her gælder princippet: "Så meget som nødvendigt, men så lidt som muligt". Ros må under ingen omstændigheder fjerne hundens opmærksomhed fra figuranten eller påføre hunden uhensigtsmæssig stress.
- Ros skal i det driftsfremmende arbejde altid falde, når hunden er på vej i drift – dvs. ved spændingsstigninger, **ikke** ved spændingsfald.
- HF's "engagement" i arbejdet, fremmer hundens engagement i arbejdet.

# Hundeførers opgave

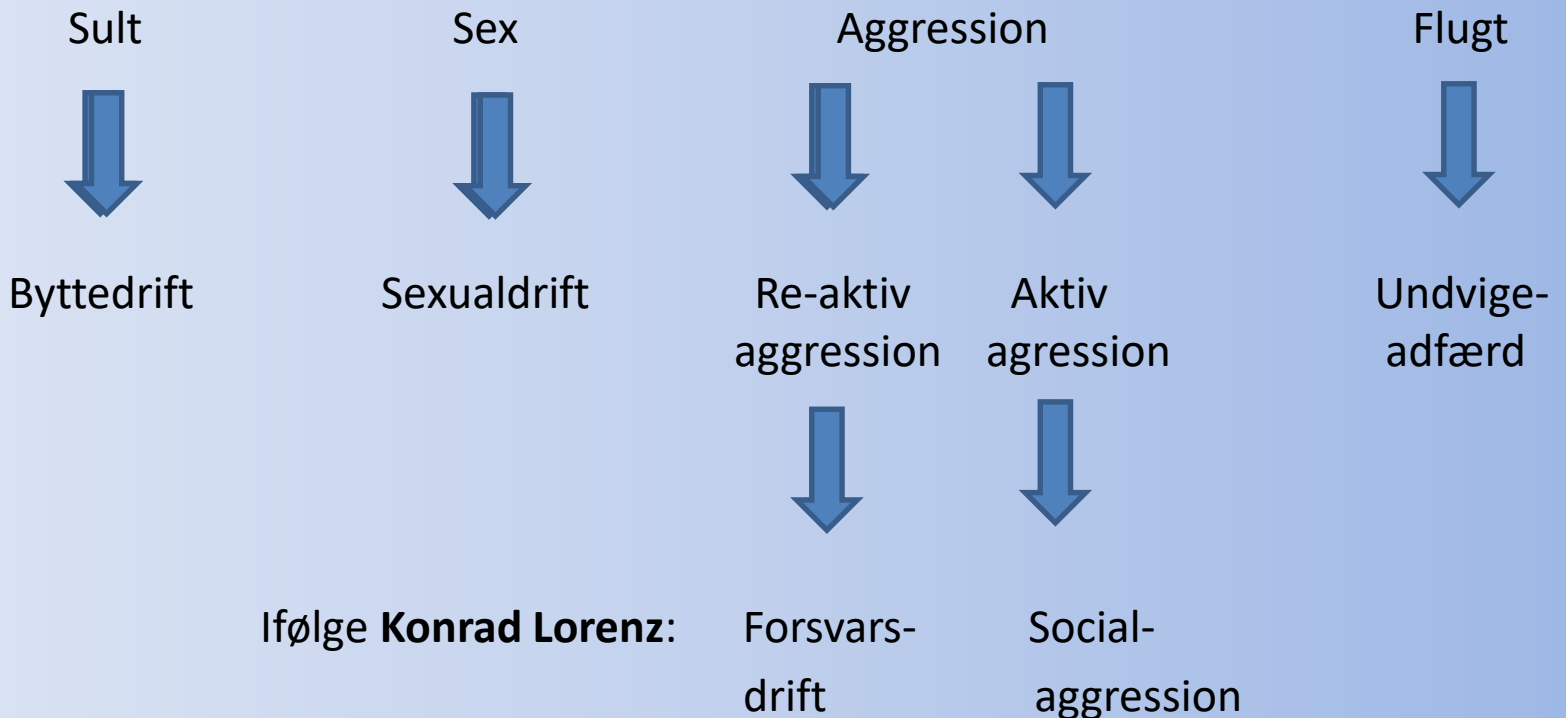
## HF'eren:

- Vær altid velorienteret om hvad der arbejdes med. Lad ikke andre (f.eks. figuranten) "overtage" styringen af din hunds uddannelse – det er din hund, ikke hans. Lær at planlægge din hunds uddannelse selv (selvfølgelig i samråd med figuranten og/eller anden ekspertise). NB! Ønskeligt, men ikke altid opnåeligt
- Lær at "læse" din hund og øv dig i at bruge det "håndværk" der understøtter/fremmer arbejdet (støtte/ros, konsekvens/vejledning, udstyr/liner/halsbånd mv.).
- Inkonsekvens skaber stress og forvirrer ("Hver andet signal, er et signal for meget". Citat: H. Raiser)

# Hundepsykologisk grundviden

## Drifter & instinkter

**Freuds** driftsmodel (de 4 "store drifter"):



# Drifter & instinkter – en definition

- **Drift:**

Medfødt drivkraft eller aktiverende tilstand, som udgør energien i individets handlinger. Denne energi opbygges kontinuerligt i centralnervesystemet og bevirker, som en følge heraf, en ophobning af driftsenergi (en indre spænding), når driften ikke er aktiv.

Drivkraften/energien er som regel målrettet, dvs. den søger at tilfredsstille bestemte mål (mad/bytte, dominans/aggression osv.).

## **Instinkt:**

Medfødt, ikke tillært, evne til at reagere på bestemte situationer med nogle færdige hensigtsmæssige ofte sammensatte handlinger eller handlingsmønstre.

Instinkterne er de medfødte adfærdsformer som driftsenergien kommer til udfoldelse gennem og sikrer driftens tilfredsstillelse (sænkning af den indre spænding).

# Til alle drifter hører der:

- **Nøglestimulus:**

Den påvirkning der ”lukker op” for driften.

- **Instinkthandlinger:**

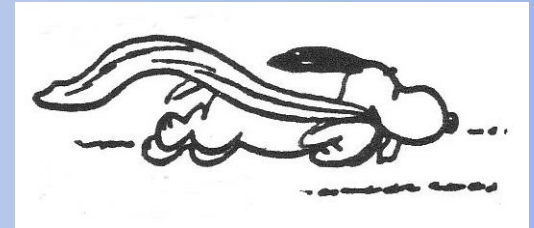
Den adfærd eller de handlinger man ser, når driften igangsættes.

- **Et driftsmål:**

Den sidste af en række instinkthandlinger der bevirker en spændingssænkning og driftstilfredsstillelse

# Byttedrift & forsvarsdrift

## Byttedrift:



Nøglestimuli: Byttebevægelser ('hurtige', zig-zag'ende, flygtende)

Instinkthandlinger: Forfølgelse, bid, trækken, rusken, bæren

Driftsmål: At bære byttet bort

NB! Aktionsbestemt- og stimolibestemt træthed

## Forsvarsdrift:

Nøglestimuli: Trusler af psykisk eller fysisk art

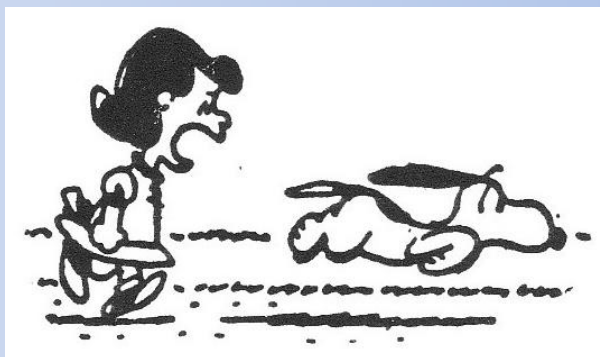
Instinkthandlinger: Trueadfærd, bid

Driftsmål: At bringe trueren i undvigeadfærd

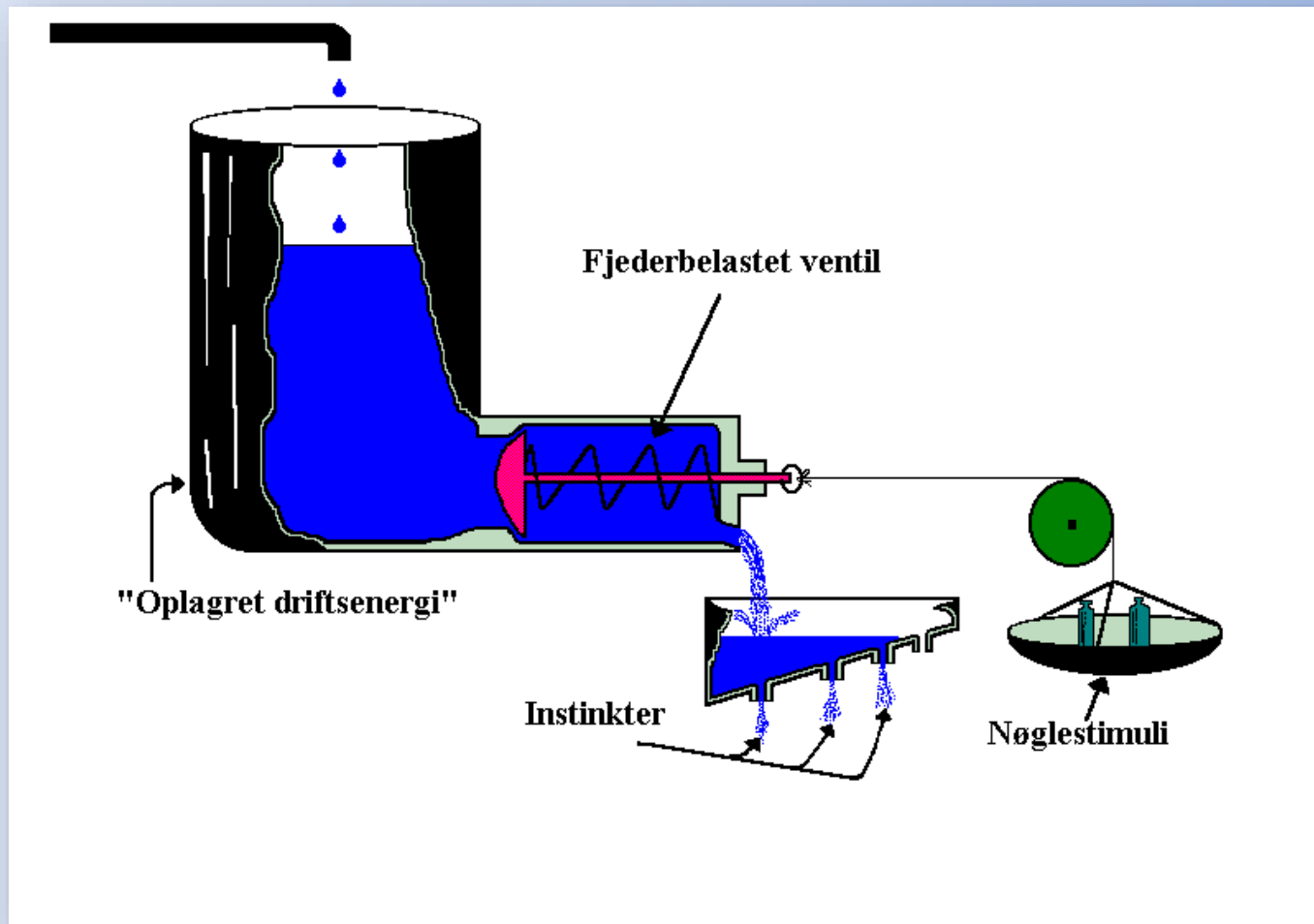


# Flugtdrift - undvigeadfærd

- Nøglestimuli : Som ved forsvarsdrift (trusler ol.)
- Instinkthandlinger : Vigen, flugt ol.
- Driftsmålet : At sikre sig selv, 'overlevelse'



# Psykohydraulisk-motivationsmodel





# Konfliktadfærd

## Definitioner:

- når to uforenelige adfærdstendenser aktiveres samtidig, fx flugt – forsvar, blive – følge osv. Konfliktilstanden er et udtryk for 'tvivl'.
- når en stærk motiveret adfærd forhindres – der opstår en frustration, der kræver en forløsning

Konfliktformer: Intentionsbevægelser, overspringshandlinger, omorienteret bevægelse. Autonome konfliktreaktioner (adrenalin, cortisol)

Følgenvirkninger: nedsat indlæringsevne, psykosomatiske sygdomme

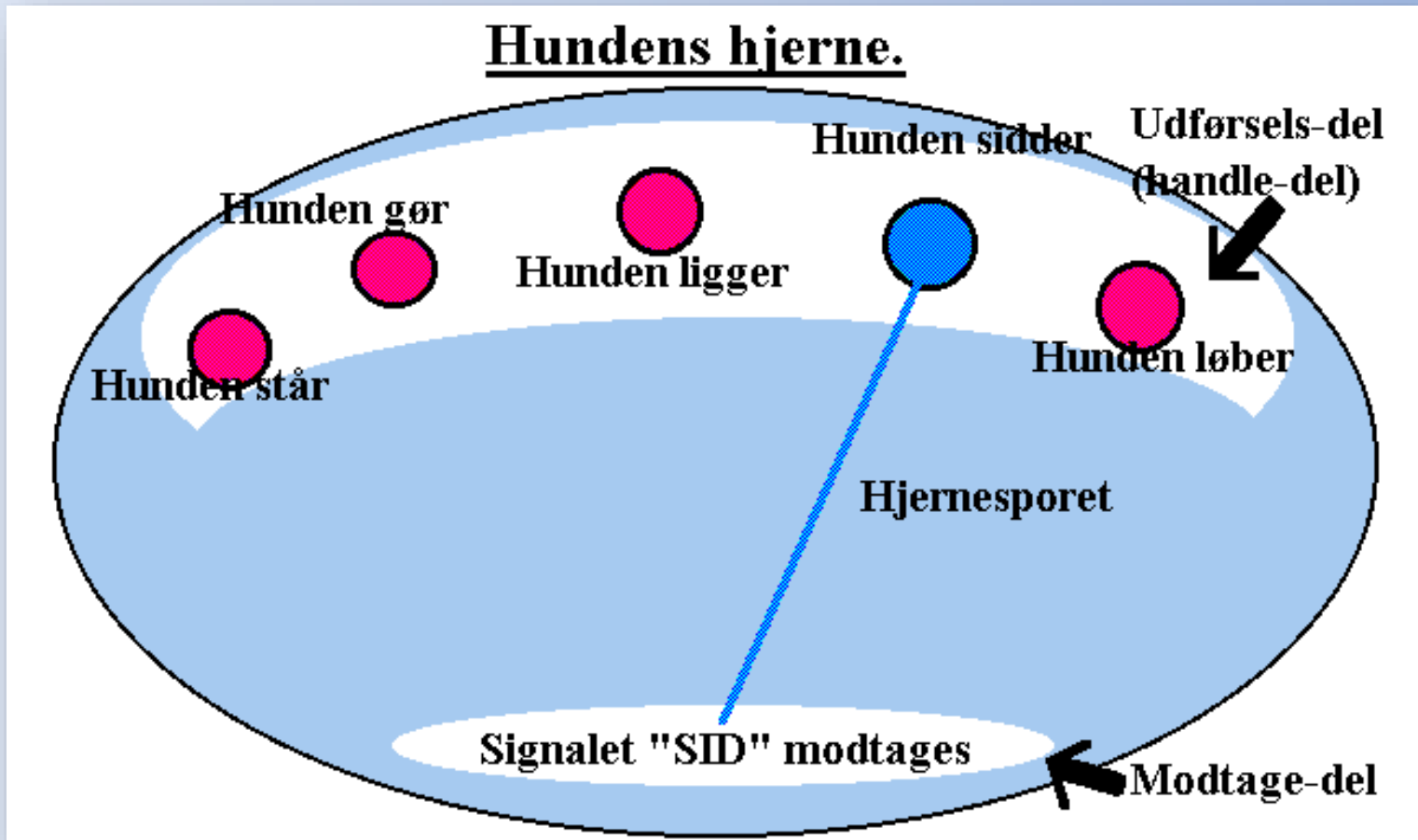
# Udviklingsfaser fra hvalp til voksen

- 0 – 2 uger : "Den vegetative fase".
- 3. uge : "Overgangsfasen". NB! 21. dag.
- 4. – 7. uge : "Prægningsfasen".
- 8. – 12. uge : "Socialiseringsfasen".
- 13. – 16. uge : "Rangordensfasen" eller "dominansfasen".
- 5. – 6. måned : "Flokdannelsesfasen".
- 7. – 10. måned : "Pubertetsfasen". Fysisk kønsmodenhed.
- 11. – 17. måned : "Dressurperioden".
- 18. – 22. måned : "Psykisk kønsmodenhed".

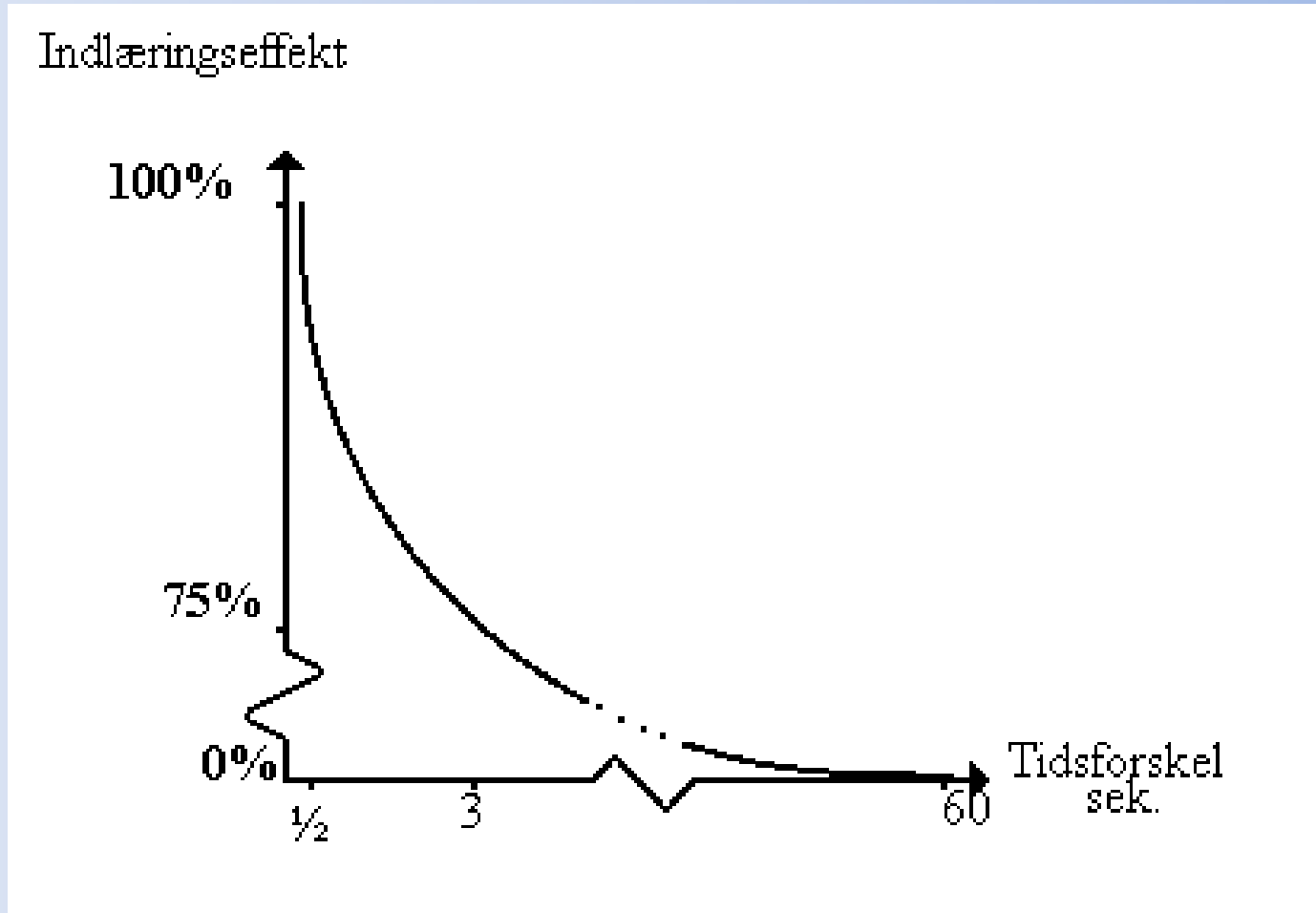
# Vigtigste indlærings- /opbygningsprincip

- ‘Straks’-belønning – timing
- Belønning med fokus på ‘fremskridt’ – alt hvad hunden i dag gør bedre end sidste gang, SKAL belønnes.
- 3 sekundersreglen – forbinder belønningen med den øjeblikkelige adfærd
- 5 sekundersreglen – adfærd der ligger mere end 5 sek. før belønningen, forbindes IKKE med belønningen.

# Hjernespor



# Indlærings graf (3 og 5 sekunders reglen)



# Problemløsning i gr.C.

Overordnet analyse – hvad er årsagen til problemet?

- Uddannelsen – dårlig, forkert, for lidt, misforstået, ringe erfaring (HF og/eller fig.)
- Genetisk (hunden anlæg) – svage drifter/instinkter, dårligt nervesystem o.l
- ”Både og” – kombination af ovenstående.

# Problemløsning i gr.C

Detaljeret analyse. Specificer problemet – hvori består problemet (hvor, hvornår, hvordan ...) – **set i et uddannelsesperspektiv:**

- I hvilken af Gr.C-trekantens hjørner ses problemet?
- Hvorledes er balancen mellem de to ”hoveddrifter” – bytte-, aggression?
- Hvorledes er hunden i stand til at differentiere mellem de to drifter?

fort. næste dias

# Problemløsning i gr.C

- Hvordan behersker hunden de forskellige overgange mellem ”de tre hjørnesteen”.
- Hvilken orientering/indstilling viser hunden i såvel de ikke-bidende faser, som i de bidende faser – uden belastning/under belastning?
- Hvordan takler hunde de forskellige lydighedsfaser?
- Hvordan er hundens stressniveau generelt under arbejdet?



# Problemløsning i gr.C

Hvori består problemet **set i et genetisk persektiv?**

- Hvordan er hundens anlæg (byttedrift, aggressionsdrift). Hvad skal man kigge efter for at foretage en sådan vurdering?
- Hvordan er hunden nervesystem? Nervefast, nervesvag, belastbar, førbar, afreaktion, driftsstabilitet??

**SLUT**